

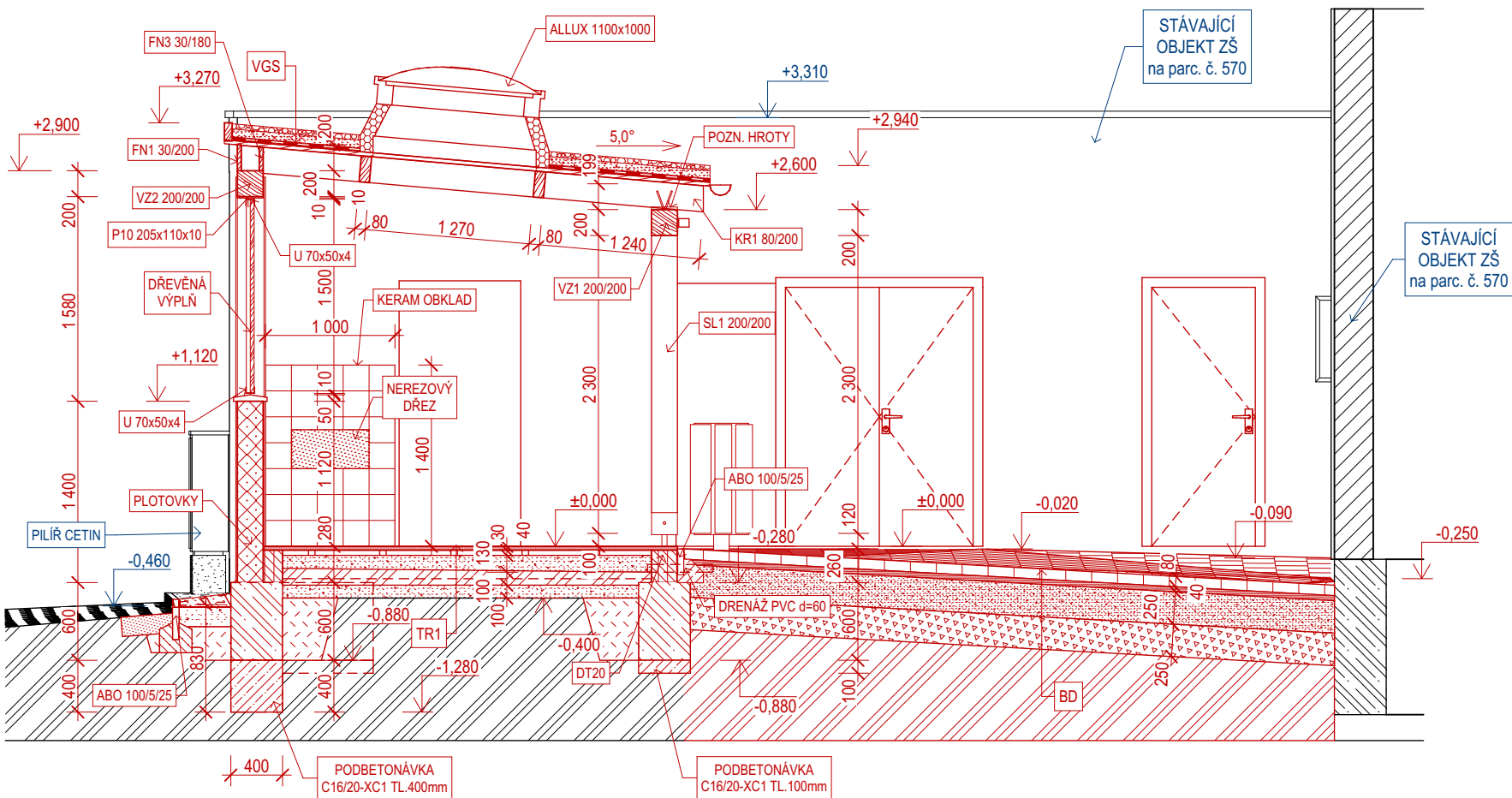
VGS - VEGETAČNÍ STŘECHA, SKLON 5°
STŘECHA DLE SKLABY - DEK ST.2005E
NADKROEVNÍ SYSTÉM

- ROZCHODNÍKOVÁ ROHOŽ - TL.25-40mm
- SUBSTRÁT PRO SUCH. ROSTLINY - TL.60mm
- FILTRAČNÍ NETKANÁ PP TEXTILIE FILTEK 200 - TL.2,0mm
- DRENÁŽNÍ A HYDROAKUMULAČNÍ FÓLIE - TL.20mm
- Z HDPE (1000g/m2), NAPŘ. DEKDREN T20 GARDEN
- HYDROIZOLAČNÍ FÓLIE Z PVC-P TL.1,8mm
- NAPŘ. DEKPLAN 77
- SEPARAČNÍ NETKANÁ GEOTEXTILIE (min.300g/m2)
- NAPŘ. FILTEK 300
- POJISTNÁ IZOLACE SAMOLEPÍCÍ PÁS
- NAPŘ. TOPDEK AL BARRIER Z SBS MODIF. ASFALTU
- S AL VLOŽKOU A PP STRÍŽÍ NA HORNÍM POVRCHU
- DŘEVĚNÝ ZÁKLOP OSB DESKY P+D - TL.30mm
- NOSNÉ VAZNICE VZ1 80/200

POZN. HROTY

NA HORNÍ PLOŠE VAZNIC KROVU
INSTALOVAT PÁSY S OCHRANNÝMI
HROTY PROTI PTÁKŮM

ŘEZ - R1



LEGENDA ZNAČENÍ :

- STÁVAJÍCÍ ZDIVO A KONSTRUKCE
- NOVÉ ZDIVO A KONSTRUKCE
- DOZDÍVKY OBVODOVÉHO ZDIVA TL.300mm, Z CIHELNÝCH BLOKŮ HF 30 2in1, P=10MPa, R=4,26m2K/W, U=0,23W/m2K, NA TENKOVVRSTVOU MALTY T
- ZDIVO TL.200mm, Z BETONOVÝCH PLOTOVEK, BEST LUNET 400x200x400mm, DDIVO ZDÉNÉ NA ŽB ZÁKLADOVÉ PASY BUDE ARMOVANÉ OCEL. SVISLOU PRUTOVOU VÝZTUŽÍ A BUDE ZMONOLITNĚNÉ BETONEM C20/25-XC1
- ZDIVO TL. 200mm, Z BETONOVÝCH BEDNÍČÍCH TVÁRNIC DT20 200x500x250mm, ARMOVANÉ OCEL. PRUTOVOU VÝZTUŽÍ A ZMONOLITNĚNÉ BETONEM C20/25-XC2
- ŽB MONOLITICKÉ KONSTRUKCE, ZÁKLADOVÉ PASY, BETON C20/25-XC1, OCEL. PRUTOVÁ VÝZTUŽ A TRMINKY (VIZ. STATIKA)

TR1 - TERASA, DŘEV. TERASOVÉ DÍLCE

- TERASOVÉ DÍLCE, PŘÍRODNÍ DŘEVO - TL.25mm
- DESKY MASSARANDUBA DECK 25/145
- NOSNÝ ROŠT Z TVRDÉHO DŘEVA 60/40 - TL.40mm
- VÝŠKOVÉ NASTAVITELNÉ PLAST. TERČE 130-100mm
- SKLON PODKLADNÍCH DRENÁŽNÍCH VRSTEV 1%
- KLADEČÍ DRENÁŽNÍ VRSTVA HUTNĚNÁ 100-130 - TL.130mm
- DRCENÉ KAMENIVO FRAKCE 4-8mm
- ŽB PODKLADNÍ DESKA - TL.130mm
- VE SPÁDU 1% (130-100mm)
- BETON C20/25-XC1, VÝZTUŽ B500B
- 1x KARI d=6/150x150, KRYTÍ 50mm
- PODSYP ŠTĚRKODRŤ FRAKCE 0-32 - TL.100mm
- HUTNĚNO NA Edef,2 = min.15MPa
- ROSTLÁ ZEMINA

POZN.1

PO OBVODU ZDIVA Z BEDNÍČÍCH TVÁRNIC
DITON DT20 BUDE NA HORNÍ HRANĚ
ZDIVA KOVENA SYSTÉMOVÁ PERFOROVANÁ
NEREZOVÁ LIŠTA,TVARU „L„ PRO DORAZ
DŘEVĚNÝCH TERASOVÝCH DÍLCŮ
V PROVEDENÍ S OKAPNÍČKOU

BD - KOMUNIKACE (ZPEV. PLOCHY POJÍZDNÉ DO 3,5t)

- BETONOVÁ DRENÁŽNÍ DLAŽBA - TL.80mm
- KLADEČÍ VRSTVA KAMENNÉ DRŤI - TL.40mm
- FRAKCE 4-8mm, HUTNĚNÁ
- PODKLADNÍ NOSNÁ VRSTVA, KAMENNÁ DRŤ - TL.250mm
- FRAKCE 11-22, 16-32, 32-63mm, PŘÍPADNĚ SMĚS, HUTNĚNÁ
- OCHRANNÁ VRSTVA, KAMENNÁ DRŤ - TL.250mm
- FRAKCE 0-32, 32-63mm
- PŘÍPADNĚ SMĚS, BETONOVÉHO RECYKLÁTU
- FRAKCE 8-63mm, HUTNĚNÁ
- ZHUTNĚLÁ PLÁŇ Edef2=45MPa
- ROSTLÁ ZEMINA

+/- 0,000 = STÁVAJÍCÍ ÚROVEŇ PODLAHY 1.NP

NOVÝ STAV

KRESLIL	HRÁCH P.			projektis s.r.o. tř.KOMENSKÉHO 1357/28 697 01 KYJOV TELEFON 518 614 604	
VYPRACOVAL					
ZODP. PROJ.	ING. VLACH ZDENĚK	VED. PROJ.	ING. VLACH ZDENĚK		
MÍSTO STAVBY	BOHUSLAVICE	KRAJ	JIHOMORAVSKÝ		
INVESTOR	Město Kyjov				
	Masarykovo náměstí 30/1, Kyjov 69701			DATUM	05/2023
NÁZEV AKCE	ZŠ Bohuslavice Venkovní učebna D.1.1. STAVEBNĚ - ARCHITEKTONICKÉ A KONSTRUKČNÍ ŘEŠENÍ			DOKUMENTACE	DPS
				FORMÁT	2x A4
				ARCH. ČÍSLO	2023/02/2205
				MĚŘITKO	1/50
OBSAH VÝKRESU	ŘEZ - R1			ČÍSLO VÝKRESU	SA 05n